

Produktbeschreibung:

Hecktrittstufe aus Edelstahl,
geteilt

Serie HER

Fahrzeugtyp:

Ducato/Jumper/Boxer
ab 2006 Kastenwagen
mit abnehmbarer AHK (je
nach AHK-Typ+Bezeichnung)

Alte Artikel-Nr.:

HEFD 1331 für: Brink / Thule 5173,
PSA-9627QE/
HEFD 1332 für: Westfalia 306-270,
306-271, 306-318, 306-330, 306-359,
306-429, 306-446, 306-490, Hook 070604
HEFD 1333 für: GWD

Neue Artikel-Nr.:

100612

100613

100614

Montageanleitung



Tragfähigkeit:
bis 150 kg



Auftrittsbreite:
2 x 345 mm



Trittstufen



Schutz



Rampen



Sicherheit



Dachträger

Die Hecktrittstufe der Serie HER wurde so konstruiert, dass sie passgerecht an der Anhängerkupplung ausgerichtet werden kann. Die Konstruktion dieser Trittstufe basiert auf der Serie HTE, setzt sich jedoch aus zwei Aufritten zusammen. Der Freiraum im Bereich der AHK ermöglicht ein sicheres und einfaches Ankuppeln schwerer und großer Anhänger.

Die HT-Hecktrittstufe wird in einem Teil mit den dazugehörigen Montageteilen geliefert.



Montageanleitung



Die Montage der Trittstufe erfolgt durch Aufschieben auf den Anhängerbock.
Die Anschraubplatten der Stufe werden an den werkseitig vorhandenen Bohrungen links und rechts montiert.
Die Schrauben sind mit Unterlegscheiben und selbstsichernden Muttern zu montieren.

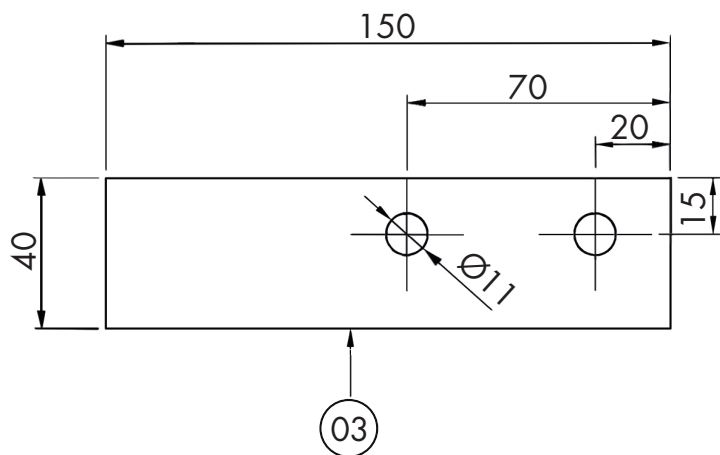
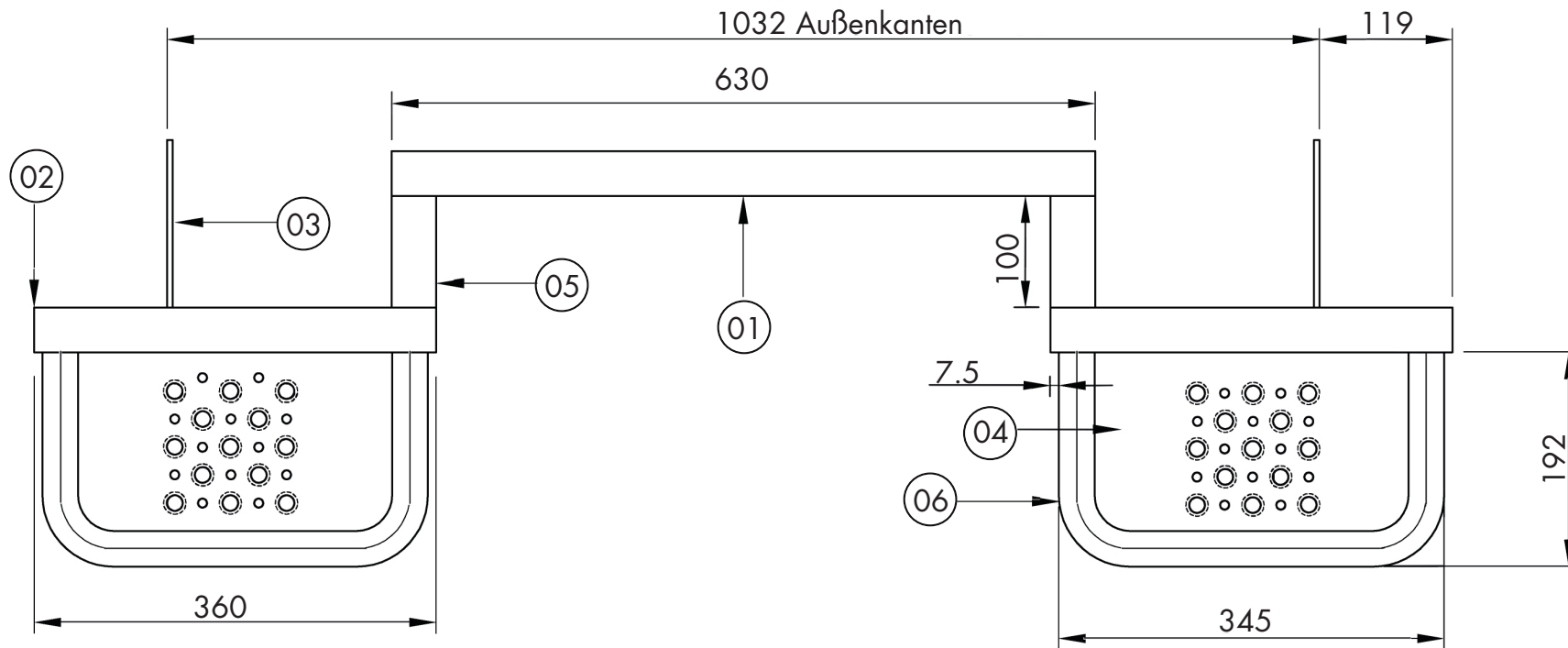
Alle Schrauben gemäß Newton-Tabelle anziehen.



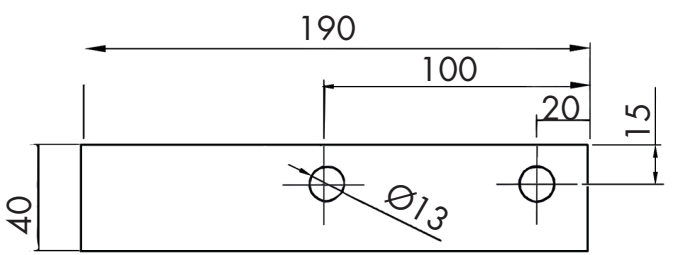
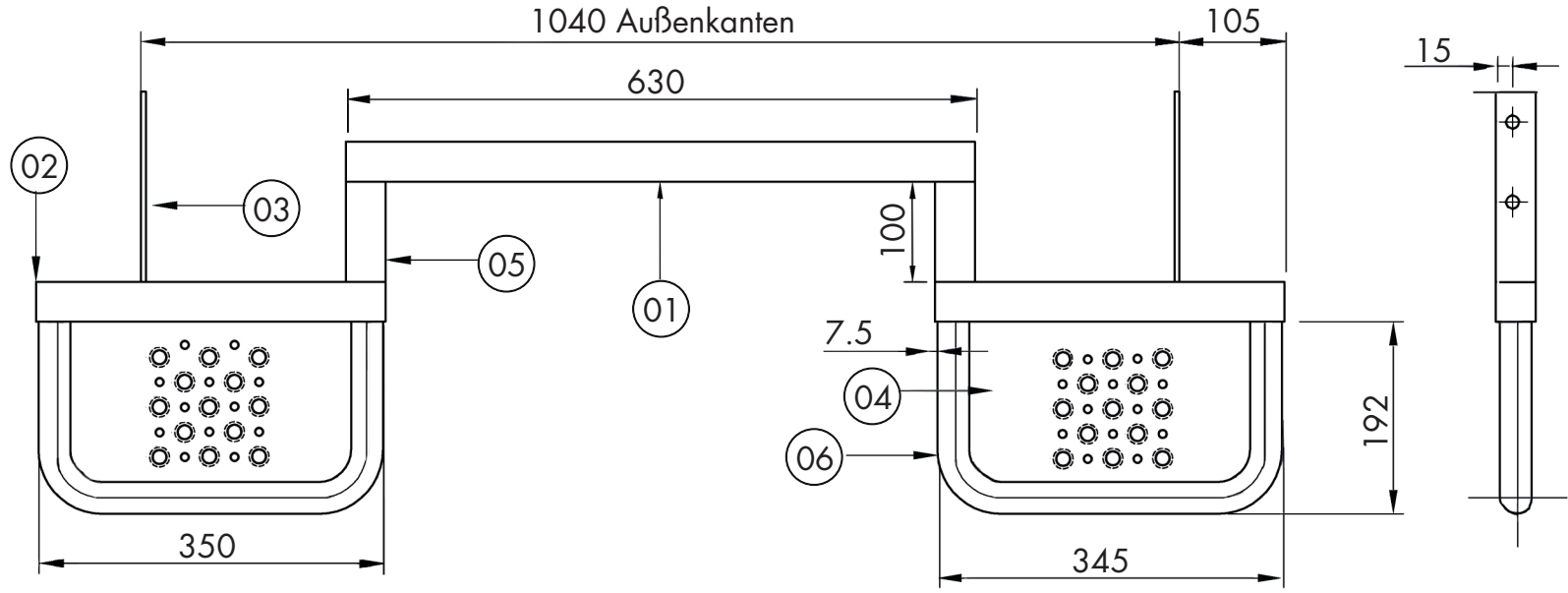
ACHTUNG! Um eine Rostbildung auf der Edelstahloberfläche zu vermeiden, empfehlen wir, die Eisenteile, die mit der Edelstahlstufe in Berührung kommen, vor der Endmontage der Stufe mit Unterbodenschutzspray zu isolieren. Säge- und Bohrspäne sind unbedingt restlos zu entfernen.

Anzugsdrehmomente (Nm) sind der nachfolgenden Tabelle zu entnehmen. Die angegebenen Werte entsprechen Normtabellen oder Erfahrungswerten und gewährleisten nicht den Anspruch auf Korrektheit durch neuere Angaben anderer Institutionen.

Güte	4.6	5.6	8.8	10.9	12.9
M5	2,0	2,7	6,5	9,5	11,2
M6	3,5	4,6	11,3	16,5	19,3
M8	8,4	11	27,3	40,1	46,9
M10	17	22	54	79	93
M12	29	39	93	137	160
M14	46	62	148	218	255
M8x1			29	42	50



06	2	Bügel	Rohr Ø32x2	841	832-1011	
05	2	Verbindungsstück	Vierkant 40x40x3	100		
04	2	Stufenblech	gelochtes Blech	281		
03	2	Befestigungsarm	Strang 40x5	150		
02	2	Stufenrückrat	Vierkant 40x40x3	360		
01	1	Traverse	Vierkant 40x40x3	630		
POS	MENGE	BESCHREIBUNG	MATERIAL	MAß	ARTIKELCODE	ANMERKUNGEN
		Maßstab: 1:10	Gezeichnet: Klaus		alg. Toleranz: ISO 2768-c	
		Maßeinheiten: Millimeter	Artikel-Nr.: 032.06.03B.005		Material: RVS 304	
		Datum: 01-08-2012	Auto: Ducato, Jumper, Boxer			
HEFD 1331			Bezeichnung: Trittstufe für Thule AHK 5173		Revisionsnr. 1	Format A4 Blatt: 1



06	2	Bügel	Rohr Ø32x2	841	832-1011	
05	2	Verbindungsstück	koker 40x40x3	100		
04	2	Stufenblech	gelochtes Blech	305	525-0029	
03	2	Befestigungsarm	Strang 40x5	190		
02	2	Stufenrückrat	Vierkant 40x40x3	360		
01	1	Traverse	Vierkant 40x40x3	630		
POS	MENGE	BESCHREIBUNG	MATERIAL	MAB	ARTIKELCODE	ANMERKUNGEN
		Maßstab: 1:10	Gezeichnet: Junge		alg. Toleranz: ISO 2768-c	
		Maßeinheiten: Millimeter	Artikel-Nr.: 032.06.03B.007		Material: RVS 304	
		Datum: 11-12-2012	Auto: Ducato, Jumper, Boxer			
HEFD 1332			Bezeichnung: Trittstufe für diverse Wesifalia AHK und Hook 070604		Revisionsnr. 1 Datum: 8-1-2014	Format A4 Blatt: 1